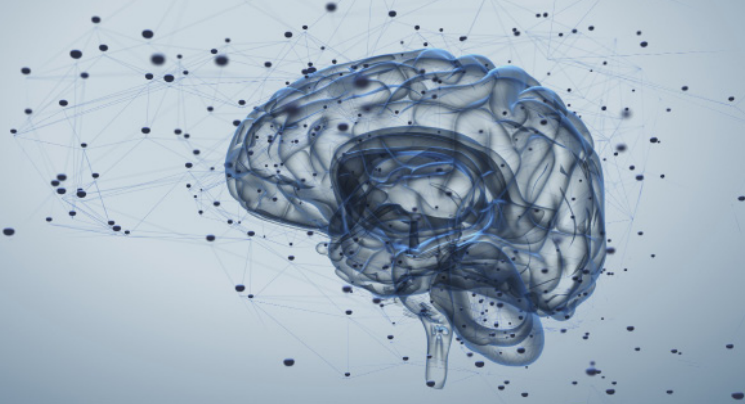




Krisenperformance Training

Simulator gestütztes Training in Buxtehude



Animation unseres Gehirns (Foto: fotolia.com)

Das Konzept

Unser Schulungsangebot basiert auf ausgefeilten maritimen Szenarien im Schiffsführungssimulator in Kombination mit neuesten Erkenntnissen der Neurowissenschaft (u.a. David Rock, Jeffrey Schwartz, Dr. John Medina). Der Teilnehmer erlebt, je nach Schulungsschwerpunkt, Kommunikations-, Führungs-, Teamverhalten und andere persönliche Soft Skills unter „realen Bedingungen“. Innerhalb kürzester Zeit wird im Schiffsführungssimulator das Management von ungewohnten Situationen, auch unter Stress, sowie die eigene Reaktion darauf nachhaltig erlebbar.

Einen wesentlichen Schwerpunkt der Schulungen bildet die Aufarbeitung des Erlebten auf Grundlage der Erkenntnisse des Neuroleadership. Gemeinsam mit unseren erfahrenen Coaches und Trainern erfährt und reflektiert der Teilnehmer ein weites Spektrum seiner persönlichen Soft Skills, sowie die Übertragung auf seine beruflichen Anforderungen.

Zum Schulungsschwerpunkt "Krisenmanagement" haben Experten der academy und der innogy SE, Bereich Netzservice, ein speziell auf die Anforderungen von Stadtwerken abgestimmtes eineinhalbtägiges Simulator gestütztes Training entwickelt.

Die academy geht mit diesem Schulungsangebot neue Wege in der Aus- und Weiterbildung. Überzeugen Sie sich und profitieren auch Sie von diesem innovativen Konzept.



Instruktor im Regieraum des Schiffsführungssimulators (Foto: academy)

Das Training

Für ein erfolgreiches Krisenmanagement ist ein gut funktionierendes Team ebenso unerlässlich wie eine starke Führung. Wie arbeiten mehrere „Alpha-Tiere“ unter Stress zusammen? Wie wird kommuniziert, wie geführt? Wie laufen Entscheidungsprozesse ab? Wie fühlt sich der Einzelne im Team? Wie wird man von anderen Teammitgliedern wahrgenommen? - Und, was hat das Alles mit unserem Gehirn zu tun?

Um diese und weitere Fragestellungen geht es im Simulator gestützten 'Krisenperformance Training'. Neben dem persönlichen Verhalten, der Rezeption und Antizipation von kritischen Situationen, werden außerdem Organisation, Strategie und Kommunikationsinhalte im Ereignisfall thematisiert.

In spezifischen Szenarien auf der 140m² großen Brücke des Schiffsführungssimulators werden bis zu sechs Teilnehmer mit unterschiedlichsten Anforderungen des Krisenmanagements konfrontiert; gerade auch unter Stress. Das Erlebte wird in anschließenden Feedbackrunden diskutiert und von unseren Coaches in Handlungs- und persönliche Empfehlungen umgesetzt.

Überzeugen Sie sich von Effizienz und Nachhaltigkeit dieser einzigartigen Trainingsmethode im Krisenmanagement.



Nachtansicht der academy auf dem Gelände der NSB Reederei (Foto: Reederei NSB)



academy
buxtehude

academy buxtehude
Harburger Straße 47 - 51
21614 Buxtehude

fon: +49.4161.749.2145
fax: +49.4161.749.2146
mail: office@academy-buxtehude.de

www.academy-buxtehude.de